

【2021年新卒】【全学部・全学科】の方対象

製造

販売

洋菓子

株式会社パティシエ エス コヤマ

es koyama

depuis 2003

事業内容	洋菓子 製造・販売	
募集職種・仕事内容	職種1: 洋菓子 製造	看板商品である“小山ロール”をはじめ世界のコンクールで最高評価を受け続けているショコラ等を製造・販売していただきます。また単に作る・売るだけではなくエスコヤマというブランドを創り上げる一員として活躍してください。
	職種2: 洋菓子 販売	

会社概要

代表者	代表取締役 小山 進		
所在地	〒669-1324 兵庫県三田市ゆりのき台5丁目32-1		
	(代表) 079-564-3192 (FAX) 079-564-3197		
採用窓口	管理本部 堀江 翔三 ・ 大内 未来		
設立	平成11年12月	資本金	300万円
年商(昨年度)	21億円	従業員数	男性 46名
店舗数	上記敷地内に10店舗		女性 200名
事業内容	洋菓子 製造・販売		合計 246名 (パート・アルバイト含む)

採用データ

職種	洋菓子 製造職・販売職		採用人数	若干名
雇用形態	正社員		就業場所	所在地と同じ(※転動なし)
初任給	月給 18万円～			
	※固定残業代 35時間分 39,000円含む(固定残業代を超えた場合は超過分の割増賃金が支払われます)			
昇給	年1回 査定有	交通費	月額8000円まで	
賞与	年2回			
就業時間	(製造) 7:00～ ※部署により異なる (販売) 8:00～			
福利厚生	社会保険完備(健康保険・厚生年金・雇用保険・労災保険)			
	社員寮(2棟)・駐車場あり 食事補助(一部負担) 奨学金返済支援手当あり			
その他手当	皆勤手当(月1万円)・住宅手当(月1万円または、社員寮入居者は月5,000円)・家族手当・その他			
試用期間	3カ月		休日	毎週水曜 + 月2回程度(シフト制) 夏季休暇(10日) 冬季休暇(年始5日)
通勤方法	車・バイク・自転車通勤可			

<<今年はオンラインの開催も予定しております>>

会社説明会		第1回目	第2回目
	開催日時	2020年7月31日(金) 14時～	2020年8月25日(火) 14時～

会社説明会のエントリーは弊社HP<採用情報>より受付中です。
右記QRコードを読み取っていただきお申込みください。
その他、お問い合わせはこちらのメールアドレスにて受け付けております。
✉ kanrihonbu@es-koyama.com 管理本部宛



株式会社パティシエ エス コヤマ 会社案内

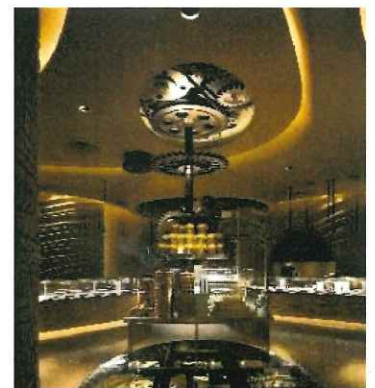
概要

社名 : 株式会社パティシエ エス コヤマ
代表 : 代表取締役 小山 進
設立 : 1999年12月21日
事業内容 : 洋菓子の製造・販売
資本金 : 300万円
住所 : 兵庫県三田市ゆりのき台5-32-1



沿革

1月 製菓技術指導および、商品開発を担う「パティシエ エス コヤマ」設立
2月 兵庫県三田市に、パティスリー「パティシエ エス コヤマ」開業
3月 お菓子教室「School of Sweet Trick」開校
4月 第2棟目となる複合空間「Musée」竣工
5月 敷地内に、カフェ「eS LIVING hanare」、ショコラブティック「Quatrieme chocolat・進」OPEN
6月 商品開発および技術指導分野の一部業務を新たに新設
7月 「株式会社スウィートトリック」へ移譲 第3棟目となる複合空間「FRAME」を竣工
8月 敷地内に、コンフィチュール&マカロンブティック「co. & m.es」、ブーランジュリー「es Boulangerie Susumu Koyama Japan」、ギフトサロン「KOYAMA EX!」を OPEN
9月 複合空間「FRAME」の壁に、「エスコヤマ秘密基地マップ」完成(作・丹下紘希氏)
10月 複合空間「FRAME」横にお客様用女性用お手洗い「乙女の便秘が治るトイレ」完成(作・久住章氏)
11月 グローバルサイト開設
12月 オンラインショップ「eS オンラインショップ」OPEN
1月 第4棟目となるチョコレート専門店「Rozilla(ロジラ)」OPEN
2月 子どもと大人をつなぐパティスリー「未来製作所(みらいせいさくしょ)」OPEN
3月 敷地内に、牛乳菓 MATTERU(マッテル)専門店「小山菓子店」OPEN
4月 敷地内にデコレーションケーキ専門店
5月 「夢先案内会社 FANTASY DIRECTOR (ファンタジー・ディレクター)」OPEN
6月 敷地内のエスコヤマ本店をリニューアル



パティシエ エス コヤマ

2003年兵庫県三田市にて創業。年間で1000種類以上のお菓子を販売する同社は、1,500坪の敷地に、パティスリーをはじめ、パン、マカロンとコンフィチュール、チョコレートなどの専門店やカフェ、さらに、四季折々の草花を楽しめるお庭も点在し、五感で楽しめる空間を展開。2016年には、キッズデザイン協議会が顕彰する「キッズデザイン賞」において、同敷地内にある12歳以下のお子様しか入店できないパティスリー「未来製作所」が、「子どもたちの創造性と未来を拓くデザイン部門」で「協議会会長賞」を受賞。17年11月、デコレーションケーキ専門店「夢先案内会社 FANTASY DIRECTOR(ファンタジー・ディレクター)」をオープンし、開業当初から計画していたメインショップの改装が実現可能になり、2019年9月にリニューアルオープン。空間デザイナー・左官職人・照明デザイナー・アイアンアーティスト・木工アーティスト・陶芸家など、多方面からプロフェッショナルが集い小山のクリエイションがダイレクトに伝わる内外装に生まれ変わった。

小山 進 プロフィール



1964年京都生まれ。2003年兵庫県三田市に「パティシエ エス コヤマ」をオープン。「上質感のある普通味」を核にプロフェッショナルな味を展開し続けている。近年、特にチョコレートの分野で世界から注目を集めており、フランスの最も権威あるチョコレート愛好会「C.C.C.」が毎年行う品評会において、2011年の初出品以来、8年連続で最高位を獲得。2011、12、14年は「外国人部門最優秀ショコラティエ賞」を受賞している。2016年、三田市長より三田市の魅力を世界に発信する「さんだ夢大使」として任命される。2017年よりJR西日本管内を中心に周遊運行するクルーズトレイン「TWILIGHT EXPRESS 瑞風(みずかぜ)」のアフタヌーンティースイーツメニューを監修。

【著書(レシピ本を除く)】『丁寧を武器にする』『心配性だから世界一になれた』(祥伝社)
【出演番組】『情熱大陸』(毎日放送)『カンブリア宮殿』(テレビ東京)『SWITCH インタビュー 達人達』(Eテレ)『林先生が驚く初耳学』(MBS)

【近年における受賞暦】

- 2017年11月、永年にわたり同一の職業に従事し、地道な努力と経験を積み重ね培ってきた技能をもって、豊かな市民生活と地域産業の発展を支えてきた技能者への感謝とその功績を称える表彰制度「三田市技能金蘭賞」受賞。
- 2018年8月、「日本の優れた商品・サービスを認定し、国内外に発信するプログラム『OMOTENASHI Selection 2018』」の「体験・サービス部門」で、12歳以下のお子様しか入れないお菓子屋さん「未来製作所」が「金賞(キッズデザイン協議会会長賞)」を受賞。
- 2018年11月、技能水準の向上に貢献して、その功績が顕著な方を兵庫県知事が表彰するもので、社会一般に広く技能尊重の気風を浸透させ、技能者の地位の向上及び産業の発展を図ることを目的として表彰される「兵庫県技能顕功賞」受賞。